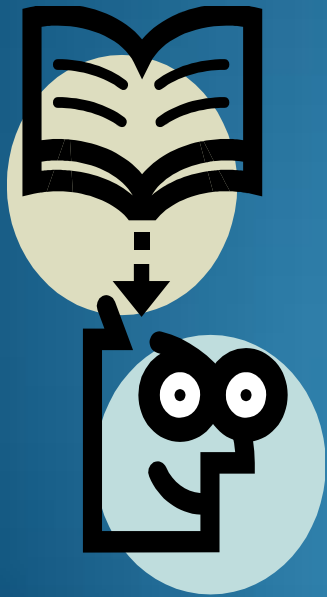


Nore og Uvdal kommune

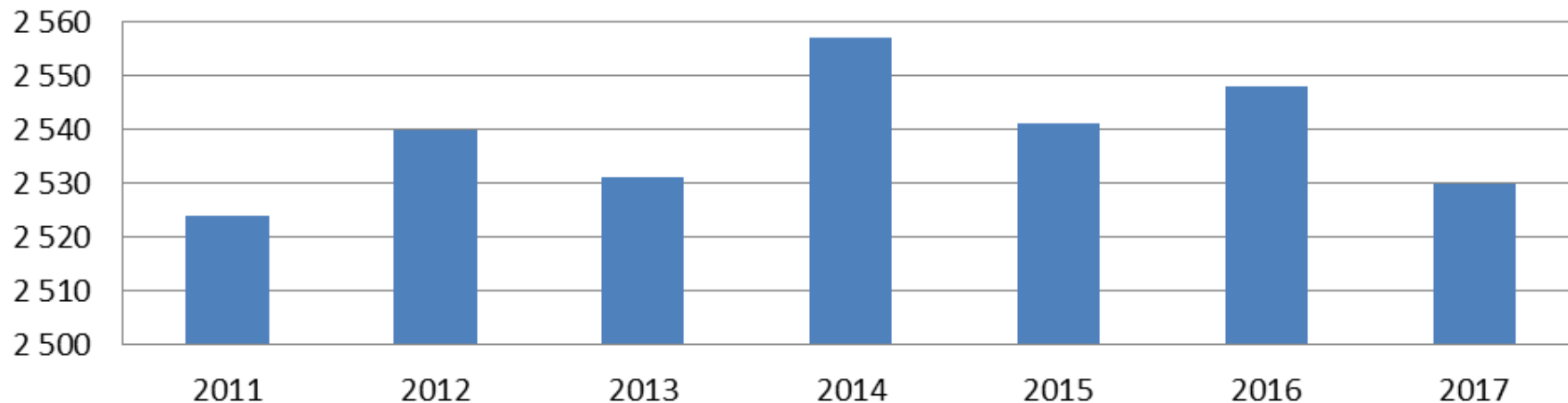
Kommunestyret 8. mai 2017



Regnskap 2016

# Utvikling folketall

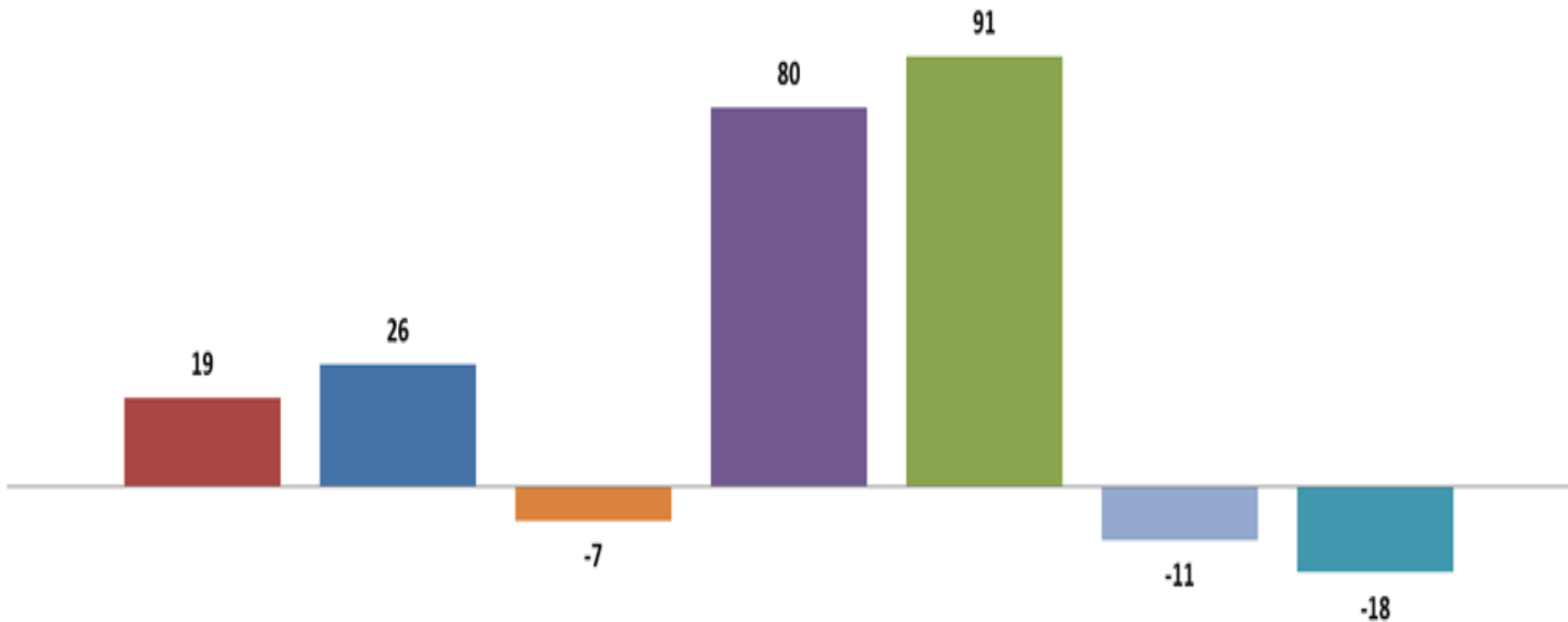
Folkemengde pr 1.1



	2011	2012	2013	2014	2015	2016	Endring siste året	Endring 2011/2016
<b>Folkemengde</b>	<b>1.7.</b> <b>2 531</b>	<b>1.7.</b> <b>2 532</b>	<b>1.7.</b> <b>2 541</b>	<b>1.7.</b> <b>2 537</b>	<b>1.7.</b> <b>2 544</b>	<b>1.7.</b> <b>2 546</b>	<b>2</b>	<b>15</b>
0-5 år	130	129	119	125	133	138	5	8
6-15 år	314	312	308	298	281	274	-7	-40
16-66 år	1 622	1 617	1 612	1 613	1 628	1 627	-1	5
67-79 år	280	289	314	318	313	323	10	43
80-89 år	148	145	145	140	148	150	2	2
over 90 år	37	40	43	43	41	34	-7	-3

## Nore & Uvdal - Befolkningsendringer 2016

Fødte Døde Fødsels overskudd Innflyttinger Utflyttinger Netto innflytting Folke-vekst



# Driftsresultat kommuneområdene



<b>Kommuneområde:</b>	<b>Opprinnelig budsjett 2016</b>	<b>Revidert budsjett 2016</b>	<b>Regnskap 2016</b>	<b>Avvik</b>
Helse, sosial og barnevern	27 631	28 209	22 455	5 755
Nore kirkelig fellesråd	4 341	4 341	4 341	0
Museumsstyret	0	118	118	0
NAV - Numedal	2 336	1 936	1 233	704
Pleie, rehabilitering og omsorg	57 603	58 392	59 740	-1 347
Sentrale styringsorganer og fellesutgifter	23 841	25 780	24 534	1 246
Skole, barnehage og kultur	53 493	55 988	53 952	2 036
Næring, miljø og kommunalteknikk	24 075	36 804	38 099	-1 294
<b>Mindreforbruk kommuneområdene</b>				<b>7 098</b>

# Andre utgifter/inntekter

<b>Kommuneområde:</b>	<b>Opprinnelig budsjett 2016</b>	<b>Revidert budsjett 2016</b>	<b>Regnskap 2016</b>	<b>Avvik</b>
Skatteinntekter	-81 214	-81 214	-82 403	1 189
Rammetilskudd	-84 958	-85 323	-85 806	483
Eiendomsskatt	-43 200	-40 500	-40 511	11
Konsesjonskraft	-4 600	-4 600	-4 317	-283
Netto rente utgifter og avdrag	8 764	8 764	9 157	-393
Lønnsoppgjør, Reguleringspremie, Premieavvik og amortisering KLP/SPK	9 764	8 607	5 776	2 830
Bruk/avsetning fond	2 123	-633	-633	0
Avskrivninger	0	-16 669	-16 669	0
<b>Andre utgifter/inntekter</b>				<b>3 838</b>
<b>Sum mindreforbruk i 2016</b>				<b>10 936</b>

# Investeringer

- 38 millioner kroner investert i anleggsmidler
- 64 % av anleggsmidlene er finansiert ved låneopptak
- De største investeringene i 2016:
  - Ferdigstillelse Uvdal barnehage med 18,8 mill. kr
  - Brannbil 2,5 mill. kr
  - Boligfelt Hvaale med 1,1 mill. kr

# Investeringsregnskapet

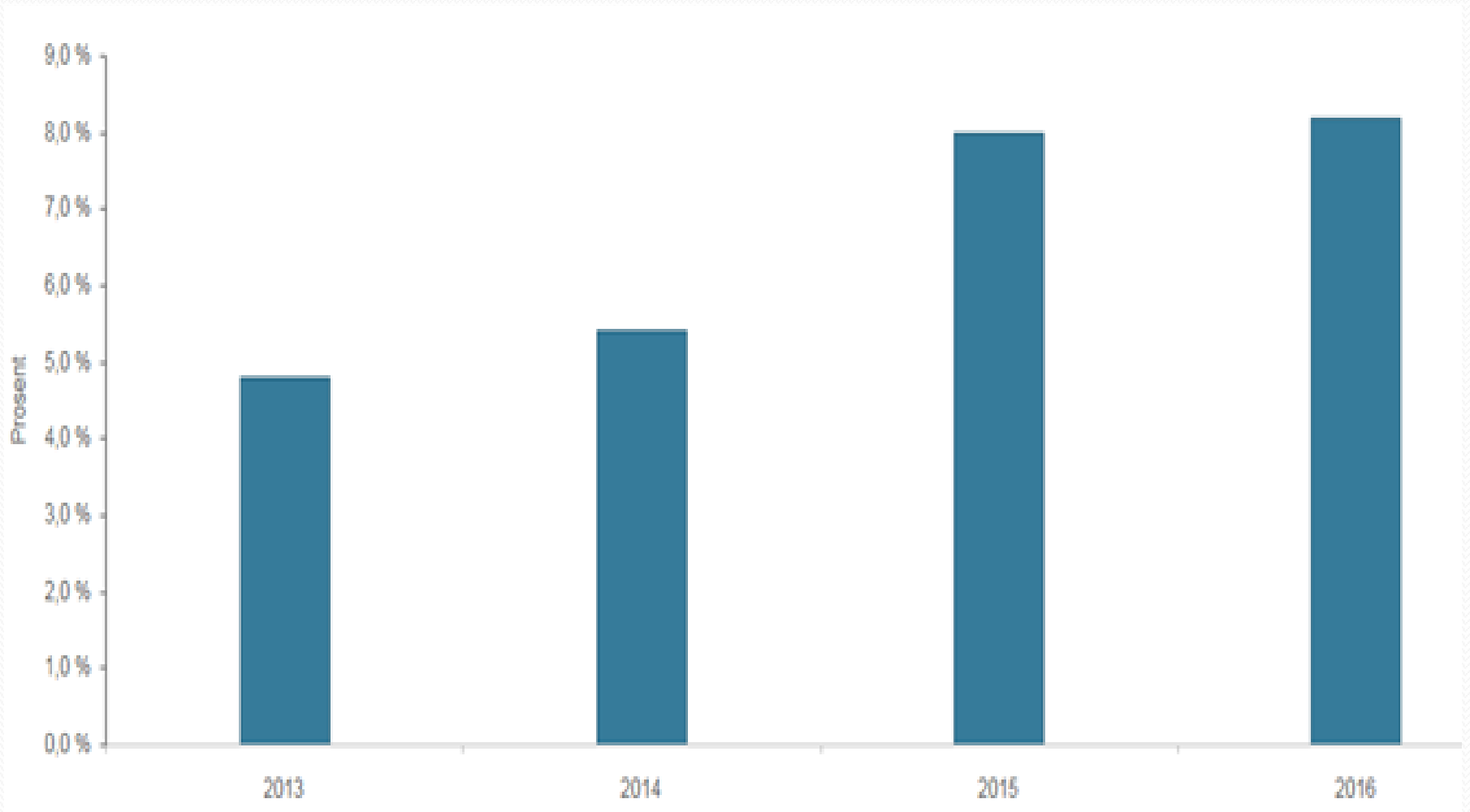
Tall i 1 kroner	Regnskap 2016	Regulert budsjett 2016
<b>FINANSIERINGSBEHOV</b>		
Investeringer i anleggsmidler	38 127 594	36 994 904
Utlån og forskutteringer	10 236 078	8 000 000
Avdrag på lån	755 491	450 000
Dekning av tidligere års udekket	0	0
Avsetninger	701 425	510 000
<b>Årets finansieringsbehov</b>	<b>49 820 588</b>	<b>45 954 904</b>
<b>FINANSIERING</b>		
Bruk av lånemidler	-26 608 151	-24 372 063
Inntekter fra salg av anleggsmidler	-2 503 329	-510 000
Tilskudd til investeringer	0	0
Kompensasjon for merverdigavgift	-6 147 459	-6 118 912
Mottatte avdrag på utlån og refusjoner	-1 631 142	-1 350 000
Andre inntekter	0	0
<b>Sum ekstern finansiering</b>	<b>-36 890 081</b>	<b>-32 350 975</b>
Overført fra driftsregnskapet	0	0
Bruk av tidligere års udisponert	0	0
Bruk av avsetninger	-12 930 508	-13 603 929
<b>Sum finansiering</b>	<b>-49 820 588</b>	<b>-45 954 903</b>
<b>Udekket / Udisponert</b>	<b>0</b>	<b>0</b>

# Fond

	Saldo 31.12.	Tidligere disponert		il disposisjon
		Drift	Investering	
Disposisjonsfond	30 667	-2 564	-2 114	25 989
Ubundne investeringsfond	4 128	0	0	4 128
Bundne investeringsfond	925	0	-925	0
Bundne driftsfond	27 347	-21 175	-2 364	3 808
<b>Sum fond til disposisjon 31.12.</b>	<b>63 067</b>			<b>33 925</b>



# Disposisjonsfond



# Langsiktig gjeld

Langsiktig gjeld	2013	2014	2015	2016
Lånegjeld pr. 1.1.	137 788	138 996	140 464	162 906
Nye låneopptak	10 500	10 000	31 000	18 500
Avdrag	-7 697	-8 172	-8 442	-9 331
Ekstraord.avdrag	-1 595	-360	-116	-166
<b>Lånegjeld 31.12.</b>	<b>138 996</b>	<b>140 464</b>	<b>162 906</b>	<b>171 909</b>
Etableringslån, videre utlån	6 902	7 613	8 099	9 718
<b>Lånegjeld redusert for utlån Startlån</b>	<b>132 094</b>	<b>132 851</b>	<b>154 807</b>	<b>162 191</b>

# Selvkost



	IB 2016	Deknings grad i 2016	Endring 2016	UB 2016
Vann	-1 638 707	117,7 %	717 298	-921 409
Avløp	531 463	125,2 %	1 147 960	1 679 423
Renovasjon	1 639 874	98,8 %	-36 032	1 603 842
Slam	1 378 544	120,9 %	339 362	1 717 906
Feiing	-1 072 400	89,8 %	-118 497	-1 190 897
Plansaker	-4 798 251	42,8 %	-792 714	-5 590 965
Byggesak	-2 302 687	104,5 %	78 486	-2 224 201
Oppmåling	208 611	161,3 %	808 103	1 016 714
	<b>-6 053 553</b>		<b>2 143 966</b>	<b>-3 909 587</b>

# Næringsfond

<b>Saldo 1.1.2016</b>		<b>4 253 370</b>
<b><u>Avsatt i driftsbudsjett 2016</u></b>		
Konsesjonsavgifter		12 398 229
<b><u>Bruk i driftsbudsjett 2015</u></b>		
Næringsformål (ansvar 4300, 4302 og 4500)	-5 820 058	
Utlån (ansvar 4310)	-3 579 000	
Mottatt avdrag på tidligere utlån (4310)	2 573 407	
Kulturarvstyret	-655 710	
Avdrag lån Næringsparken	-390 000	-7 871 361
Investeringsbudsjett 2016 *		-2 608 239
<b>Saldo 31.12.2016</b>		<b>6 171 998</b>
Investeringsprosjekter ovf fra 2016 til 2017 **		-2 364 435
<b>Til disposisjon</b>		<b>3 807 563</b>
Bevilget tilskudd som <u>ikke er utbetalt</u> , men belastet fondet		1 834 528
Bevilget utlån som <u>ikke er utbetalt</u> , men belastet fondet		3 480 300
*Utlån av næringsfond (som skal tilbakebetales)		13 044 619

# Næringsfond i investeringsregnskap

## Investeringsregnskap 2016:

Prosj	Prosj (T)	Beløp
8005	Emisjon Godfarfoss Kraft AS	-1 089 000
8700	Utbedring kommunale veger	-919 450
8703	Gjennomføringstiltak Rødbergplanen	-289 935
8706	Trafikksikkerhetsplanen - tiltak	-250 000
8707	Utviklingsprosjekt i Tunhovd	-59 855
		<b>-2 608 239</b>

## Overført fra 2016 til 2017:

Prosj	Prosj (T)	Budsjettendringer
8700	Utbedring kommunale veger	-2 364 435

# Bruk/avsetning næringsfond 2017-2021

	2017	2018	2019	2020	2021
<b>Bruk i driften</b>					
Næringsutvikling inkl næringssselskapet med	-5 902	-5 931	-5 931	-5 931	-5 931
Prosjekter	-469	-457	-457	-457	-457
Utlån Næringsformål	-1 700	-1 700	-1 700	-1 700	-1 700
Kulturarvstyret:	-800	-812	-812	-812	-812
<b>Sum bruk i driften</b>	<b>-8 871</b>	<b>-8 900</b>	<b>-8 900</b>	<b>-8 900</b>	<b>-8 900</b>
<b>Avsatt i driften</b>					
Konsesjonsavgifter	12 400	12 400	12 400	12 400	12 400
Renter av Næringsfond	100	100	100	100	100
Innbet. avdrag utlån av næringsfond	1 400	1 900	3 900	3 600	3 100
<b>Sum avsatt i driften</b>	<b>13 900</b>	<b>14 400</b>	<b>16 400</b>	<b>16 100</b>	<b>15 600</b>
<b>Netto avsetning i driften pr år</b>	<b>5 029</b>	<b>5 500</b>	<b>7 500</b>	<b>7 200</b>	<b>6 700</b>
<b>Bruk i investeringsbudsjettet pr år</b>	<b>-6 250</b>	<b>-2 250</b>	<b>-2 250</b>	<b>-2 250</b>	<b>-2 250</b>
<b>Netto avsetning/bruk av næringsfond drift og investering pr år</b>	<b>-1 221</b>	<b>3 250</b>	<b>5 250</b>	<b>4 950</b>	<b>4 450</b>
<b>Saldo næringsfond 31.12.</b>	<b>3 388</b>	<b>6 638</b>	<b>11 888</b>	<b>16 838</b>	<b>21 288</b>

# Utlån

	2017	2018	2019	2020	2021
<b>Utlån fra næringsfond, saldo 1.1.</b>	<b>13 045</b>	<b>19 345</b>	<b>19 145</b>	<b>16 945</b>	<b>14 745</b>
Budsjettert utlån i året	7 700	1 700	1 700	1 700	1 700
Budsjettert avdrag i året	-1 400	-1 900	-3 900	-3 900	-3 100
<b>Utlån fra næringsfond, saldo 31.12</b>	<b>19 345</b>	<b>19 145</b>	<b>16 945</b>	<b>14 745</b>	<b>13 345</b>
<b>Utlån næringsformål med annen finansiering, saldo 1.1</b>	<b>13 000</b>	<b>10 572</b>	<b>8 144</b>	<b>5 716</b>	<b>3 288</b>
Avrdag pr år	-2 428	-2 428	-2 428	-2 428	-2 428
<b>Saldo 31.12.</b>	<b>10 572</b>	<b>8 144</b>	<b>5 716</b>	<b>3 288</b>	<b>860</b>

# Sykefravær

## Totalt sykefravær

